

עזרה ראשונה להורדה והתקנת בורסה גרף

התקנה

- לחיצה על כתפור ההורדה.
- מילוי הטופס כדי לקבל שם משתמש וסיסמא.
- הפעלת קובץ ההורדה בתחתית העמוד וביצוע ההתקנה עד להופעת אייקון בשולחן העבודה (קיצור דרך).

The screenshot shows the Bursagraph Scanner website interface. At the top, there is a navigation menu with items: ראשי, גרפים, סריקה, תיקים, לימוד, מחירון, איתותים, שירותי. The main content area features a large banner with the text "תוכנת בורסה גרף הבית לניתוח טכני" and "גרסה נוכחית 5.27 דצמבר 2015". A prominent green button with a download icon and the text "הורדת תוכנה" is visible. Below the banner, there are sections for "מה חדש?" and "למה כדאי?". At the bottom, there is a registration form with fields for "שם מלא", "טלפון", and "דואר אלקטרוני", and a "הצטרף עכשיו" button. Three red callout boxes provide instructions: 1) A box pointing to the green download button says: "לחיצה על כפתור ההורדה בעמוד 'בורסה גרף הורדת תוכנה'". 2) A box pointing to the registration form says: "במקביל מומלץ כבר למלא את הפרטים כאן כדי לקבל לטלפון ולמייל שם משתמש וסיסמא. חשוב להפעיל את שם המשתמש באמצעות לחיצה על הודעת ה-SMS שתשלח אליך לטלפון הנייד או ע"י פנייה אלינו במייל." 3) A box pointing to the bottom right of the page says: "בסיום ההורדה יש ללחוץ על הקובץ שהורד שבדרך כלל יופיע בתחתית העמוד של הדפדפן (כרום או אקספלורר). לאחר מכן יחל תהליך ההתקנה עד להופעת אייקון 'בורסהגרף' בשולחן העבודה." The browser's taskbar at the bottom shows "BursaGraph4 (7).exe".

קו מנחה בורסה גרף בע"מ

הפעלה ראשונית

בעת ההפעלה הראשונית של התוכנה יש למלא שם משתמש וסיסמא ולאחר מכן ללחוץ על "כניסה ועדכון נתונים מלא".

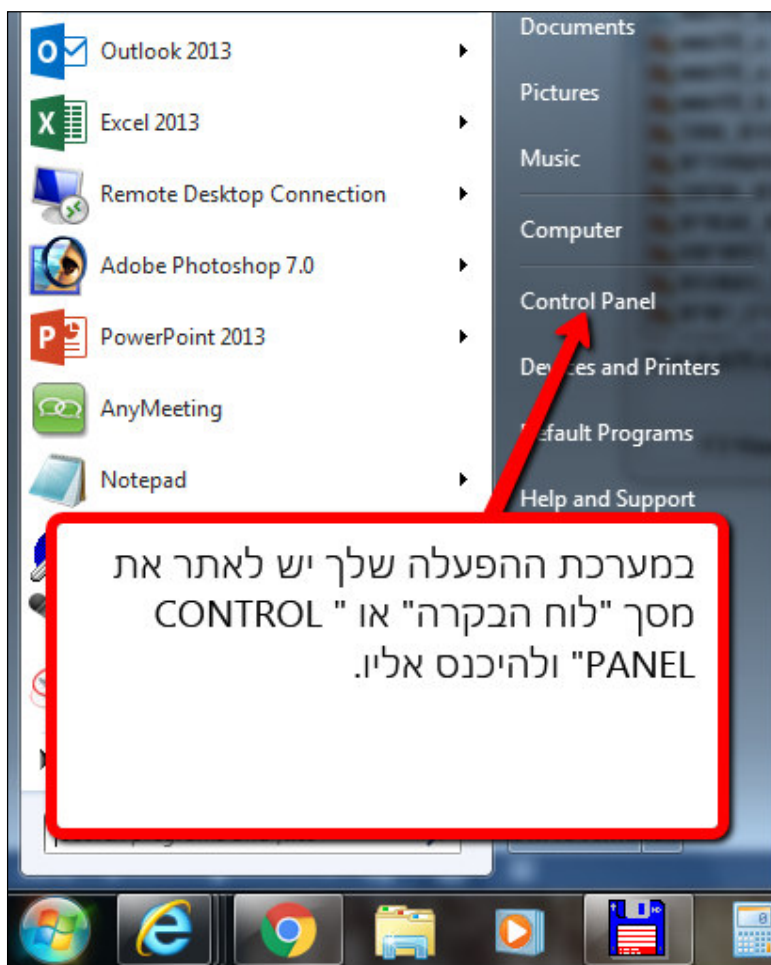
The screenshot shows the Bursagaph login interface. At the top, there are fields for 'שם משתמש' (Username) and 'סיסמא' (Password), with a 'כניסה לרשומים' (Login) button. Below this, there are two main buttons: 'כניסה ועדכון נתונים מלא' (Login and update data) and 'כניסה ללא עדכון' (Login without update). A red arrow points from the 'כניסה ועדכון נתונים מלא' button to a callout box. Another red arrow points from the 'כניסה ללא עדכון' button to a second callout box. The callout boxes contain the following text:

Callout 1 (pointing to 'כניסה ועדכון נתונים מלא'):
במסך הפתיחה יש לסמן V על "כניסה לרשומים" ולא לשכוח להכניס שם משתמש וסיסמא וגם "שמור לכניסה הבאה"...

Callout 2 (pointing to 'כניסה ללא עדכון'):
אין לך שם משתמש? לחץ כאן וסיסמא? לחץ כאן לקבלה.

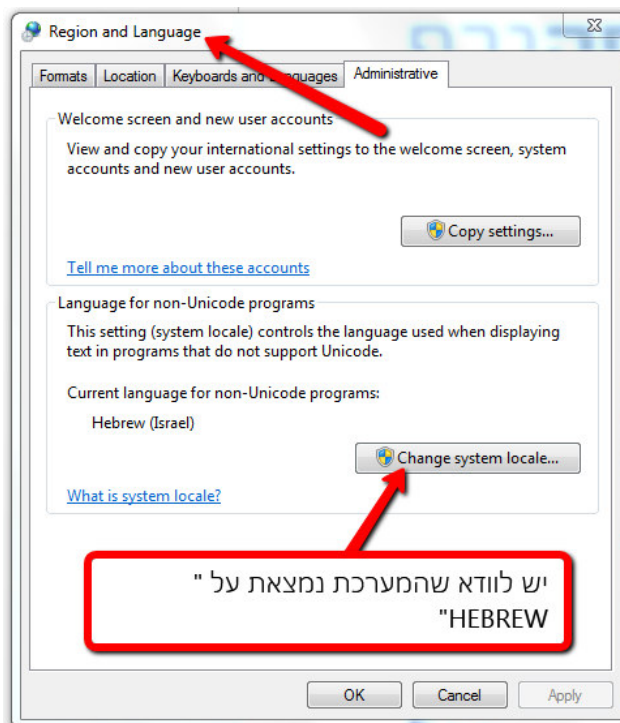
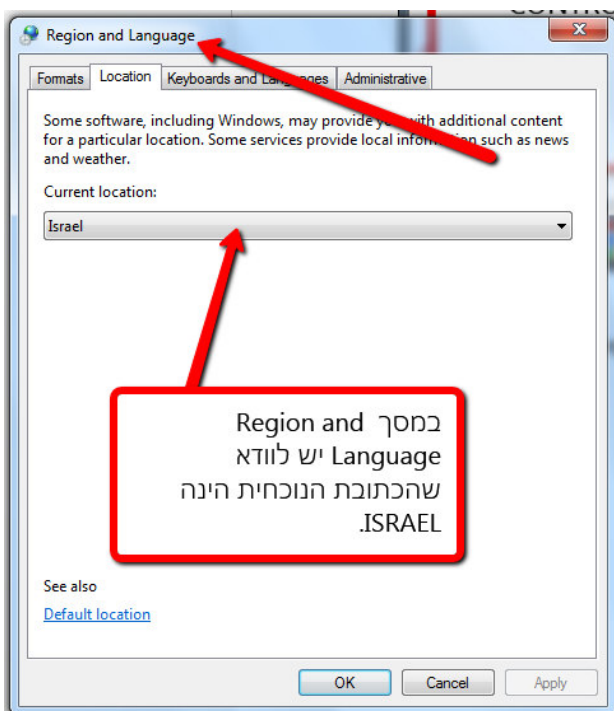
בעיות שפה – הופעת כתוביות ב"גיבריש"

כניסה למסך CONTROL PANEL

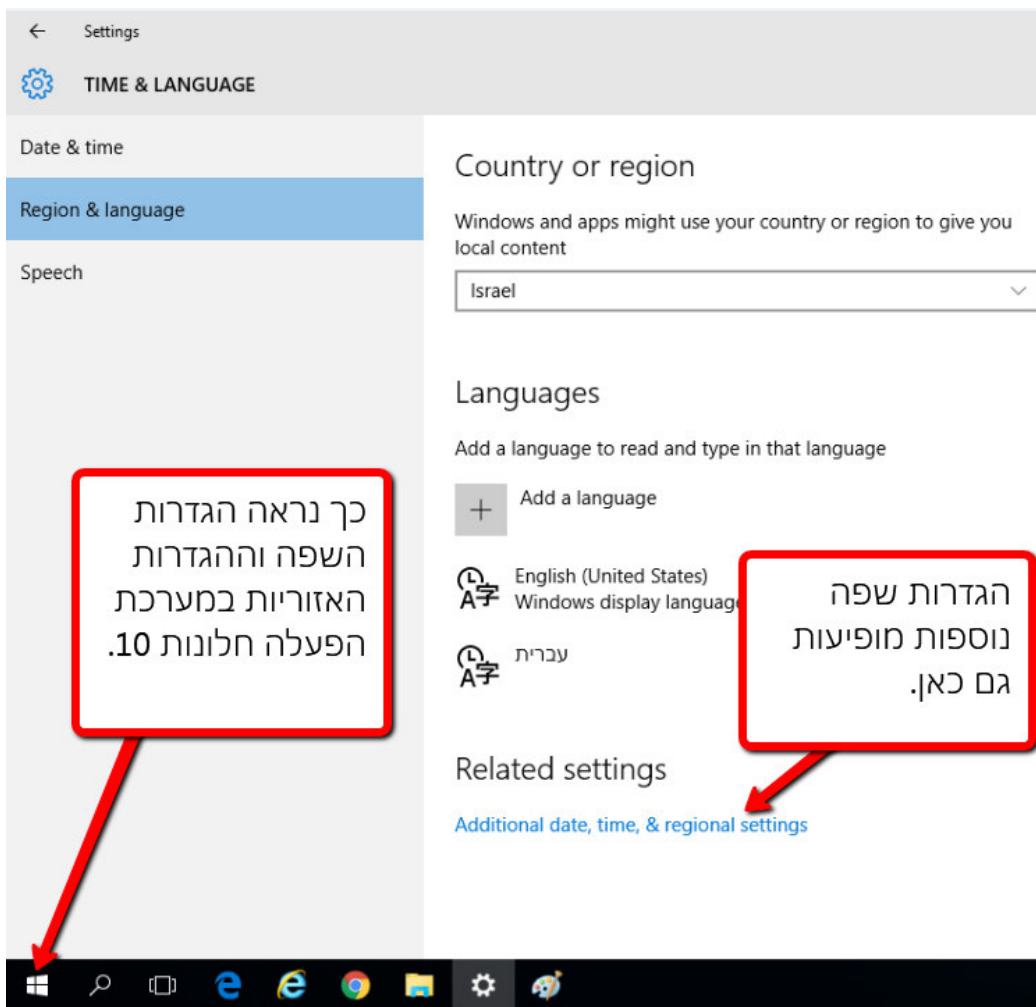


קו מנחה בורסה גרף בע"מ

איתור האפשרות "Time & Language" או "Region and Language"

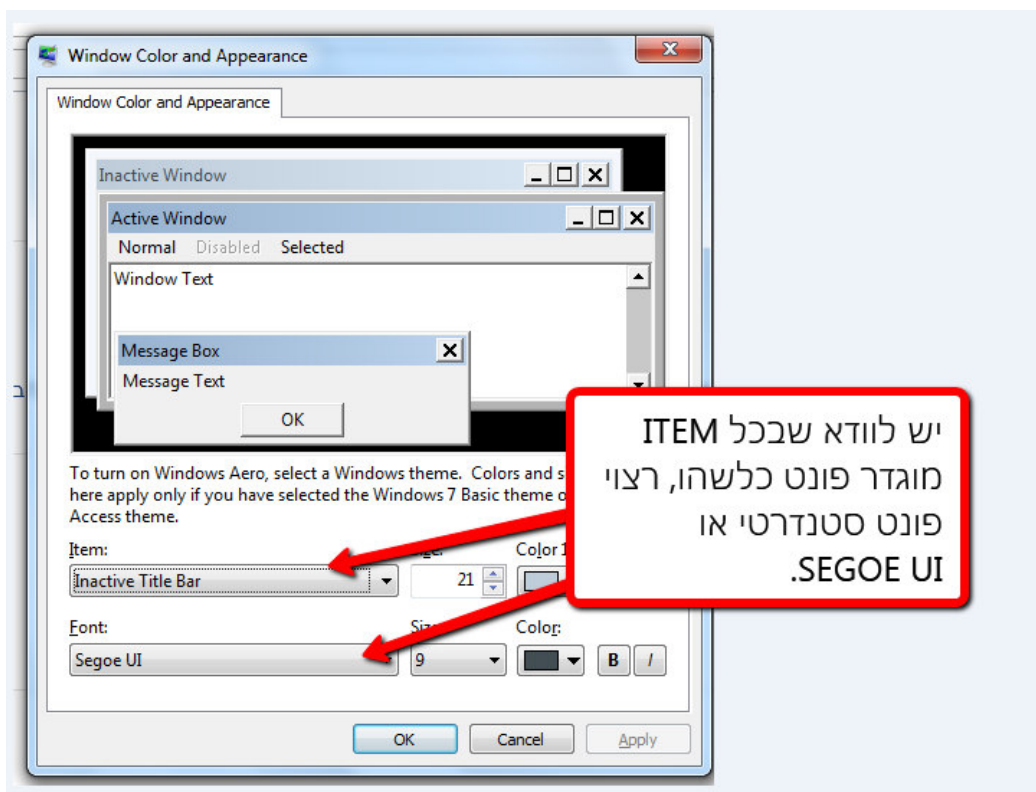


קו מנחה בורסה גרף בע"מ



בעיות ג'יבריש חלקיות (לא בכל התוכנה)

מומלץ להיכנס למסך הבא על ידי חיפוש האופציה COLOR AND APPERANCE (גם כן בלוח הבקרה).



מה תהיה העסקה הבאה שלך בשוק
BURSAGRAPH SCANNER

ראשי | גרפים | סריקה | תיקים | **לימוד** | מחירון | שירותי איתותים

ללמוד להשקיע חכם!
בזמן שלך • בדרך שלך • בקצב שלך

ערוץ בורסה גרף – ללמוד ניתוח טכני, מסחר והשקעות
ערוץ בורסה גרף יוביל אותך צעד אחר צעד להיכרות עם שוק ההון, מסחר והשקעות בישראל ובוול-סטריט על בסיס שיטת הניתוח הטכני. סרטונים, הרצאות, שיעורים וכתבות של אייל גורביץ, מוטי כהן ואנליסטים נוספים יסייעו לך למצוא את הדרך להצלחה בשוק המניית, האג"ח, המטבעות והסחורות.

כניסה למערכת | **סטט למניה** | **הודעת התוכנה**

הודעות BURSAGRAPH

הדרכה לתוכנה
הדרכה שהתקיימה ב-01 למתחילים ולמתקדמים.
לחצ'י לצפייה

מעוניין לקבל פרטים
שם מלא
מעוניין לקבל פרטים

עמוד לימודים כולל מגוון פתרון לתקלות נפוצות וכן סרטוני הדרכה והסברים כתובים על התוכנה והאתר.

הדרכה BURSAGRAPH
תוכנה | אתר ואיתותים

סרטונים | הגרף | השוואות | תיק אישי | סורק | כלים ומתנדים | כללי | תקלות | חוברות הדרכה

Windows 7 | בעיות בהפעלת ועדכון התוכנה במערכת ההפעלה חלונות 7
Windows 8 | בעיות בהפעלת ועדכון התוכנה במערכת ההפעלה חלונות 8

ובתמיכה הטכנית בטלפון 03-6388279
בהצלחה!

קו מנחה בורסה גרף בע"מ