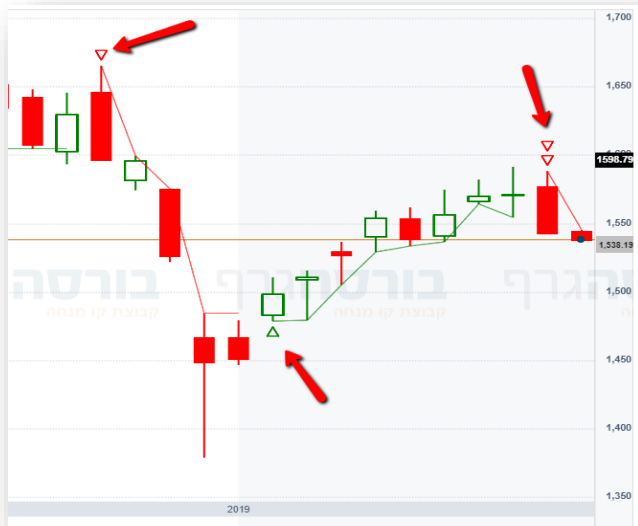




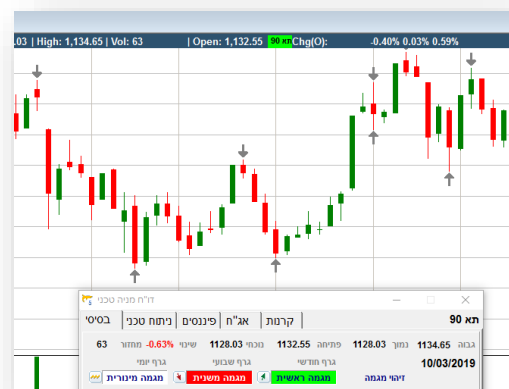
מערכת בורסה גרף הפיצ'רים המיוחדים שלנו

אנו בבורסה גרף שואפים לקצר לך את הדרך לקבלת ההחלטות ולמזער את אי הוודאות התמידית שמציעים השווקים. לפיכך פיתחנו עבורך מספר כלים ייחודיים אותם לא תמצא בשום מקום אחר, לא בארץ ולא בעולם. כלים אלו יסייעו לך להבין מבהירות מה עליך לעשות:



שיטת הרצפים - טכניקה שמטרתה להורות הן על כיוונו הנוכחי של השוק ובעיקר על הנקודה בה השוק הפך כיוון ועליך לפעול. לחיצה על כפתור הרצפים תספק את המרכיב הנדרש להבנת הכיוון והבנה מה עליך לעשות.

זיהוי מגמה - זיהוי המגמה הקיימת אינו עניין סובייקטיבי ובטח לא אומנות אלא מסתמך על הבנה ברורה של המאבק הניטש בין כוחות הביקוש לכוחות ההיצע. לחיצה על כפתור זיהוי המגמה ימקם חיצים במקומות המדויקים בהם גובר הביקוש על ההיצע או ההיפך. חיצים אלו יסייעו לך להבין במהירות וביעילות את כיוון השוק.



בורסהגרף

מתחילים להשקיע חכם

גורמנה - בורסה גרף בע"מ | רח' יד חרוצים 12, תל אביב 67778
טל: 03-6388292/277 | www.bursagraph.co.il



מתי למכור - אחת הבעיות הניצבות בפני מרבית העוסקים בתחום היא ההחלטה הברורה מתי למכור. פיתחנו עבורך ארבעה סימני מכירה שיסייעו לך לקבל החלטה בזמן אמת. סימני מכירה אלו מקיפים את כל התרחישים האפשריים בשוק. בהתקיים אחד מהם תקבל סימן מוחלט לפעול. לחיצה על כפתור "מכירה" ומיקום העיגול "מ" מתחת למחיר בו קנית יספק את האפשרות הייחודית הזאת.

תרצה לקבל חוות דעת מהירה לגבי הפעולה הרצויה במניה/מדד/מטבע או כל נכס אחר? לחץ על **כפתור ה"בדיקה"** והתוכנה תפיק דוח מפורט לגבי מצבה של המניה והפעילות הרצויה בכל טווח זמן.

The screenshot shows the 'סטט למניה' (Stat for Stocks) website interface. It includes a navigation bar with 'טווח קצר', 'טווח בינוני', and 'טווח ארוך'. Below the navigation bar, there are input fields for 'בדיקה' and 'סכום עסקה'. The main content area displays a table with columns for 'מספר נייר', 'מחיר אחרון', and 'אחוז שינוי יומי'. The table shows a value of 230011 for the stock number, 316.30 for the last price, and -1.09 for the daily percentage change. Below the table, there are sections for 'סקטור וקבוצת השתייכות', 'סטטוס הנייר - על פי ניתוח טכני', 'רמת סחירות', and 'רמת הסיכון ביחס לשוק'. The bottom of the page shows 'התנגדות 470.00' and 'תמיכה 288.20'.

היהלום הצהוב בממוקם בסרגל הכלים העליון הוא **הסורק רב העוצמה שלנו**. בניגוד לסורקים אחרים, יכול היהלום הצהוב לבצע כל חיתוך עליו תחשוב. בין הכלים הייחודיים תוכל למצוא מגוון איתותי קנייה בדמות "שבירת רצפים", זיהוי מניות לקנייה לטווחים שונים, ואם אתה מעדיף מרכיבים כלכליים, הרי שבנינו עבורך מגוון סריקות שימצאו את מניות הערך שאותן אתה מחפש.

בורסהארף

מתחילים להשקיע חכם

בורסה גרף בע"מ | רח' יד חרוצים 12, תל אביב 67778
טל': 03-6388292/277 | www.bursagraph.co.il



זמן אמת – תוכנות זמן אמת עלולות לעלות לא מעט כסף. בבורסה גרף פיתחנו עבורך מנגנון ייחודי שיאפשר לך לראות את מצבה של המניה אותה מחזיק בזמן אמת. בסרגל הכלים העליון, לחיצה על "R" תציף לא רק את מחירה של המניה אלא גם את ספר הפקודות.

נתונים בזמן אמת

2019-03-10 | 16:24 | 230011

דרישות יום! Bizportal

צ'יטוט 100 | אמת | מחשבון רווח/הפסד | חדשות והודעות בורסה

אחרי:	316.30	שינוי:	-1.09%	תמורה:	3,718	מחזור:	1,167,037
מחזור:	108390	תמורה:	342,838	מספר עסקאות כולל:	392	מחזור:	316.00
בסיס:	319.8	פתחה:	319.80	גבוה:	322.00	נמוך:	316.00

הרצעים (16:24)				ביקושים (16:24)			
שינוי	שווי	כמות	לימיט	לימיט	כמות	שווי	שינוי
-1.09%	49,998	15,807	316.30	316.20	3,635	11,494	-1.13%
-1.06%	36,791	11,628	316.40	316.10	23,284	73,601	-1.16%
-1.00%	316,600	100,000	316.60	316.00	30,827	97,413	-1.19%
-0.84%	168	53	317.10	315.80	63	199	-1.25%
-0.59%	26,386	8,300	317.90	315.60	1,600	5,050	-1.31%

נתונים וכלים

10/03/2019 18:14 MAOF | 1334

★ תא 35

מדדי תל אביב 1538.19

שיתוף 0.3%

כלים מחשבון סטט התראות תיק אישי זמן אמת

התראות לטלפון ולמייל

פריצה מעלה - יעד לרווח שבירה מטה - סטופ לוס

תנועה יומית באחוזים מעל איתור אוטומטי <<

סטטוס ההתראה

התראות סמס – המניה שלך הגיע לשער המיועד? שער קנייה? שער מכירה? פריצה של רמת התנגדות או תמיכה? אתה לא ליד המחשב אבל רוצה לקבל התראה? בורסה גרף תדאג לשלוח סמס מיידי לטלפון הנייד שלך.



אתה לא ליד המחשב?
פיתחנו עבורך גישה ישירות מנייד לכל הכלים החשובים.
הקש את הכתובת m.bursagraph.co.il
ותתחבר גם מהסלולר.

בורסהגרף
מתחילים להשקיע חכם

קו מנחה – בורסה גרף בע"מ | רח' יד חרוצים 12, תל אביב 67778
טל': 03-6388292/277 | www.bursagraph.co.il